

Aviso de Ciclón Tropical en el Océano Pacífico

No. Aviso: 05

Ciudad de México a 12 de Junio del 2017.

Emisión: 04:15h

Servicio Meteorológico Nacional, fuente oficial del Gobierno de México, emite el siguiente aviso:

Síntesis: LA DEPRESION TROPICAL 3-E SE LOCALIZA AL SUR DE LAS COSTAS DE OAXACA

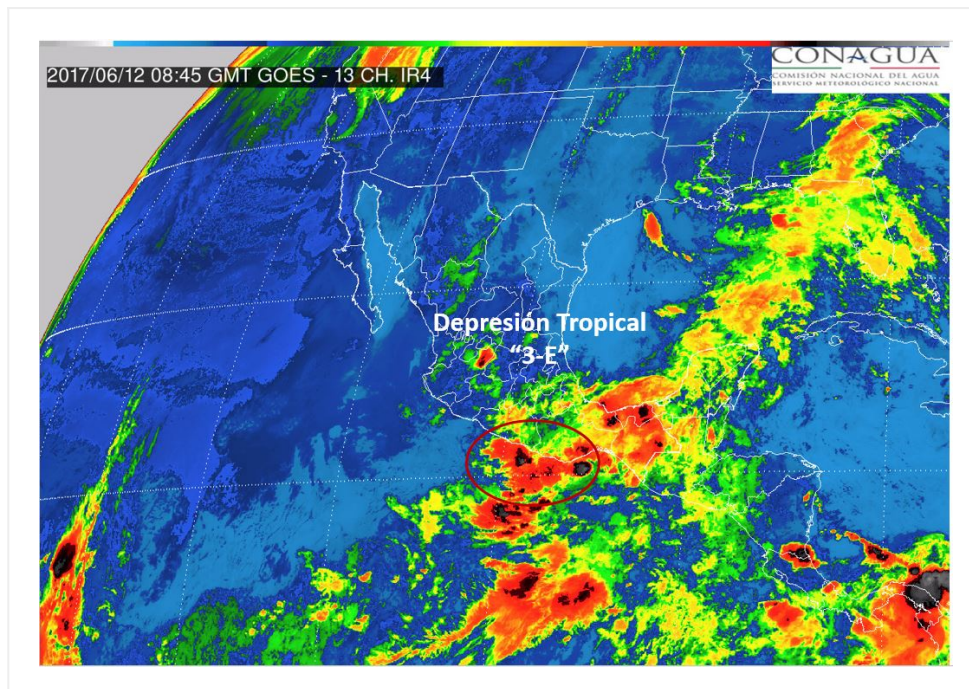


Imagen de satélite

Situación Actual:

La Depresión Tropical 3-E en el Océano Pacífico, se localiza al sur de las costas de Oaxaca.

Condiciones Actuales		
Hora local (hora gmt)	4:00 (9:00 GMT)	
Ubicación del centro del ciclón	Latitud Norte:15.3°	Longitud Oeste: 95.2°
Distancia al lugar más cercano	100 km al sur de Salina Cruz, Oax. 120 km al este-sureste de Bahías de Huatulco, Oax.	

Condiciones Actuales	
Zona de vigilancia [Se establece en coordinación con el CMRE-MIAMI]	El Centro Nacional de Huracanes de Miami (NHC) en coordinación con el Servicio Meteorológico Nacional (SMN) mantiene zona de vigilancia por efectos de Tormenta Tropical desde Boca de Pijijiapan, Chiapas hasta Punta Maldonado, Guerrero.
Desplazamiento actual:	Noroeste (325°) a 6 km/h
Vientos máximos [km/h]:	Sostenidos: 55 km/h Rachas: 75 km/h
Presión mínima central [hpa]:	1007 hPa
Pronóstico de lluvia	Sus desprendimientos nubosos provocarán tormentas puntuales intensas (75 a 150 mm) en Puebla, Oaxaca, Veracruz, Chiapas y Tabasco; y tormentas puntuales muy fuertes (50 a 75 mm) en Michoacán y Guerrero.
Recomendaciones	Extremar precauciones a la población en general en las zonas de los estados mencionados por lluvias, viento y oleaje (incluyendo la navegación marítima) y atender las recomendaciones emitidas por las autoridades del Sistema Nacional de Protección Civil, en cada entidad.

PRONÓSTICO VALIDO AL DÍA/HORA LOCAL TIEMPO CENTRO	LATITUD NORTE	LONG. OESTE	VIENTOS [Km/h]	CATEGORÍA	UBICACIÓN (en km)
12/13h	15.7	95.5	55/75	Depresión Tropical	60 km al sur-suroeste de Salina Cruz, Oax. 80 km al este de Bahías de Huatulco, Oax.
13/01h	16.0	96.0	65/85	Tormenta Tropical	En tierra a 40 km al noreste de Bahías de Huatulco, Oax. 65 km al noreste de Puerto Ángel, Oax.
13/13h	16.4	96.7	45/65	Depresión Tropical	En tierra a 70 km al nor-noreste de Puerto Escondido, Oax. 85 km al nor-noroeste de Puerto Ángel, Oax.



Aviso No.	Fecha / Hora local CDT	Lat. Norte	Long. Oeste	Distancia más cercana (km)	Viento m ^á x. / rachas	Categoría	Avance
01	10 jun / 01:00	13.0	94.0	A 255 km al suroeste de Puerto Chiapas, Chis., y a 370 km al sur-sureste de Salina Cruz, Oax.	25/45	Depresión Tropical	Lento al Oeste-noroeste
02	10 jun / 13:00	13.0	94.5	A 295 km al suroeste de Puerto Chiapas, Chis., y a 350 km al sur-sureste de Bahías de Huatulco, Oax.	25/35	Depresión Tropical	Lento hacia el oeste-noroeste
03	10 jun / 19:00	14.0	94.6	A 180 km al oeste-suroeste de Puerto San Benito, Chis. y a 270 km al sur-sureste de Salina Cruz, Oax.	25/35	Depresión Tropical	Lento hacia el oeste-noroeste
04	11 jun / 01:00	14.1	94.8	A 235 km al sur-sureste de Salina Cruz, Oax. y a 235 km al sureste de Bahías de Huatuco, Oax.	25/35	Depresión Tropical	Lentamente hacia el oeste-noroeste
05	11 jun / 07:00	14.5	94.5	200 km al sur-sureste de Salina Cruz, Oax. 230 km al al sureste de Bahías de Huatuco, Oax.	30/45	Depresión Tropical	Lentamente hacia el oeste-noroeste

06	11 jun / 13:00	13.5	95.0	A 275 km al sur-sureste de Bahías de Huatulco, Oax., y a 295 km al sur-suroeste de Barra de Tonalá, Chis.	35/45	Depresión Tropical	Lento hacia el oeste-noroeste.
01	11 jun / 16:00	14.5	95.0	A 190 km al sur de Salina Cruz, Oax. y a 200 km al sur-suroeste de Barra de Tonalá, Chis.	55/75	Depresión Tropical	Al noroeste (320°) a 7 km/h
02	11 jun / 19:00	15.0	94.8	A 145 km al sur-sureste de Salina Cruz, Oax.	55/75	Depresión Tropical	norte (360°) a 15 km/h
03	11 jun / 22:00	15.2	94.9	A 115 km al sur-sureste de Salina Cruz, Oax. y a 130 km al suroeste de Barra de Tonalá, Chis.	55/75	Depresión Tropical	nor-noroeste (335°) a 7 km/h
04	12 jun / 01:00	15.2	95.1	105 km al sur de Salina Cruz, Oax. 130 km al este-sureste de Bahías de Huatulco, Oax.	55/75	Depresión Tropical	Nor-noroeste (335°) a 6 km/h
05	12 jun / 4:00	15.3	95.2	100 km al sur de Salina Cruz, Oax. 120 km al este-sureste de Bahías de Huatulco, Oax.	55/75	Depresión Tropical	Noroeste (325°) a 6 km/h

EL SIGUIENTE AVISO SE EMITIRÁ A LAS 07:15 HRS TIEMPO DEL CENTRO O ANTES SI OCURREN CAMBIOS SIGNIFICATIVOS

Pronosticador: Juana Díaz G.

Revisó: Ismael Marcelo D.